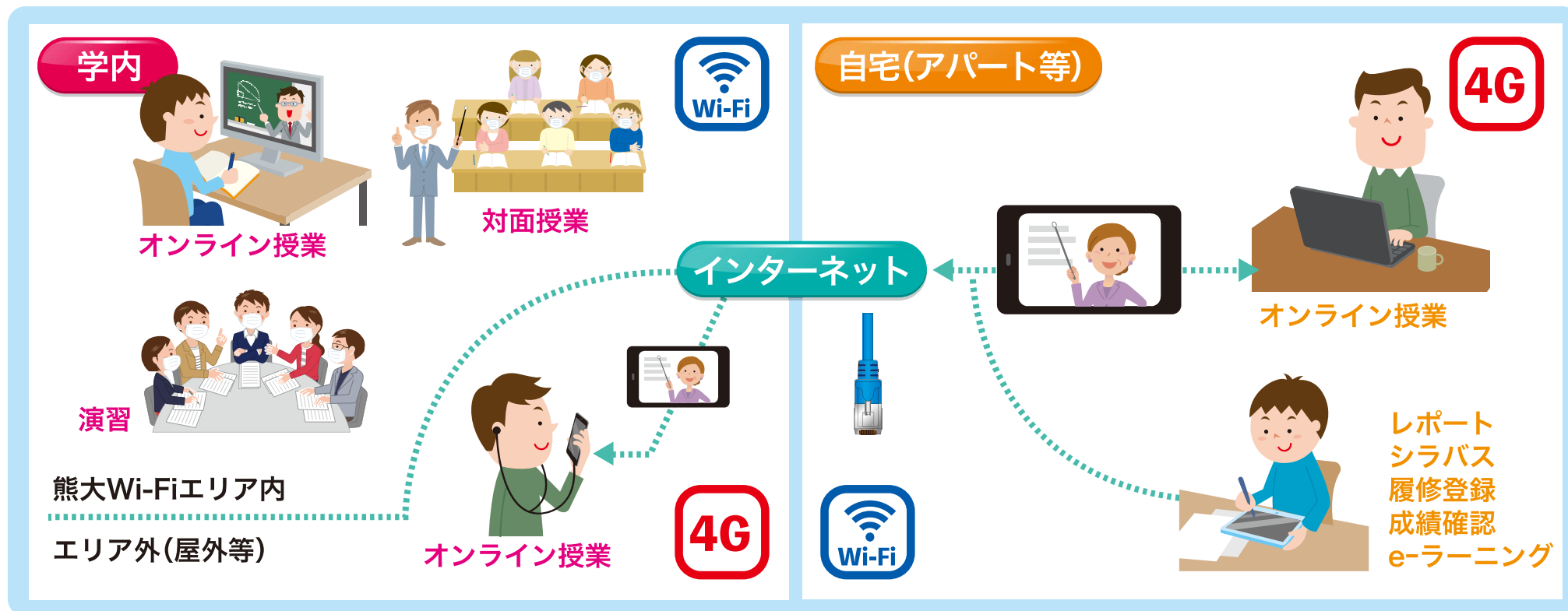


新入生および保護者の皆様へお願いです。

熊本大学では、一部の授業で、対面とオンラインのハイブリッド型授業を行っています。



学内での注意

ハイブリッド型授業のため、学内で同日内に対面授業とオンライン授業を受けることが想定され、学内のスペースを上手く活用する必要があります。場所によっては、大学関係者用Wi-Fi(熊大Wi-Fi)のエリア外のところもあり、ご自身のスマホ等のキャリア回線を利用する場合があります。

自宅等での注意

ICTを活用した事前・事後学習等を自宅で行うことも想定されますので、自宅で自由に使えるインターネット環境(Wi-Fi)をご用意ください。大学内にレポート作成などが行えるパソコン室が準備されておりますが自宅にもパソコンがあると便利です。

【オンライン授業を受ける】

- スマホ、タブレットなどZoomが利用出来る機器
- 自宅で利用可能なインターネット環境

準備ください

オンライン授業に備え、スマホやタブレットを準備しておいてください。また、Q&Aに記載のとおりオンライン授業を受講すると大量の通信が発生するため、自宅で自由に使えるインターネット環境(Wi-Fi)を準備ください。

【実験・統計・分析を行う】

- 学部学科等で必要なノート型パソコン

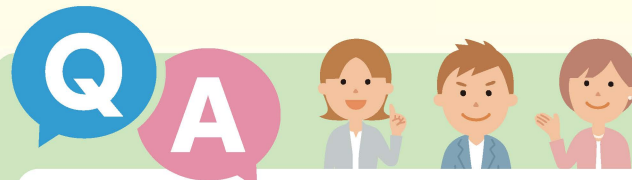
検討ください

入学する学部・学科によっては、実験、統計、分析など用途に応じたハイスペックなノート型パソコンが指定されている場合があります。学部・学科からの通知などで内容を確認してから準備を検討してください。

あれば便利

- モバイルバッテリー
- イヤホン・マイク

オンライン授業を受ける場合に準備しておく便利です。



スマホのデータ通信の容量はどのくらいで足りませんか？

1コマ(90分)の授業で1GBの通信量を目安にしてください。まずは、高速通信が20GB/月程度(通信制限後の速度が1Mbps程度)の契約をおすすめします。

自宅にパソコンがある場合、準備しておくソフトはありますか？

大学内に学生が利用できるパソコンが整備されており、それにはレポート作成などに無償で利用できるLibreOfficeがインストールされています。自宅のパソコンにMS-Officeが無い場合は、このLibreOfficeをインストールしてみてください。また、在学中はセキュリティ対策ソフトが熊本大学から提供されますので、入学後にご利用ください。

オンライン授業用の機材を購入する余裕がありません。

下記の「オンライン授業のための機器準備について」を参照ください。

オンライン授業のための機器準備について

遠隔授業の受講に際し、経済的な事情等により、パソコン、タブレット等の情報端末を整備するのが難しい学生は、以下の相談窓口へ問合せください。

機器の貸出に関する問合せ

熊本大学学生支援部教育支援課教務支援担当
電話 096-342-2719 (平日 9:00~17:00)
Email : gak-senmon@jimu.kumamoto-u.ac.jp

準備する機器や通信環境に関する問合せ

熊本大学情報統括センターヘルプデスク
電話 096-342-3949 (平日 9:00~17:00)
Email : help4u@cc.kumamoto-u.ac.jp

必ず参照ください

熊本大学公式 web ページ
「大学生活 / 教務情報」

<https://www.kumamoto-u.ac.jp/daigakuseikatsu/kyoumu>

